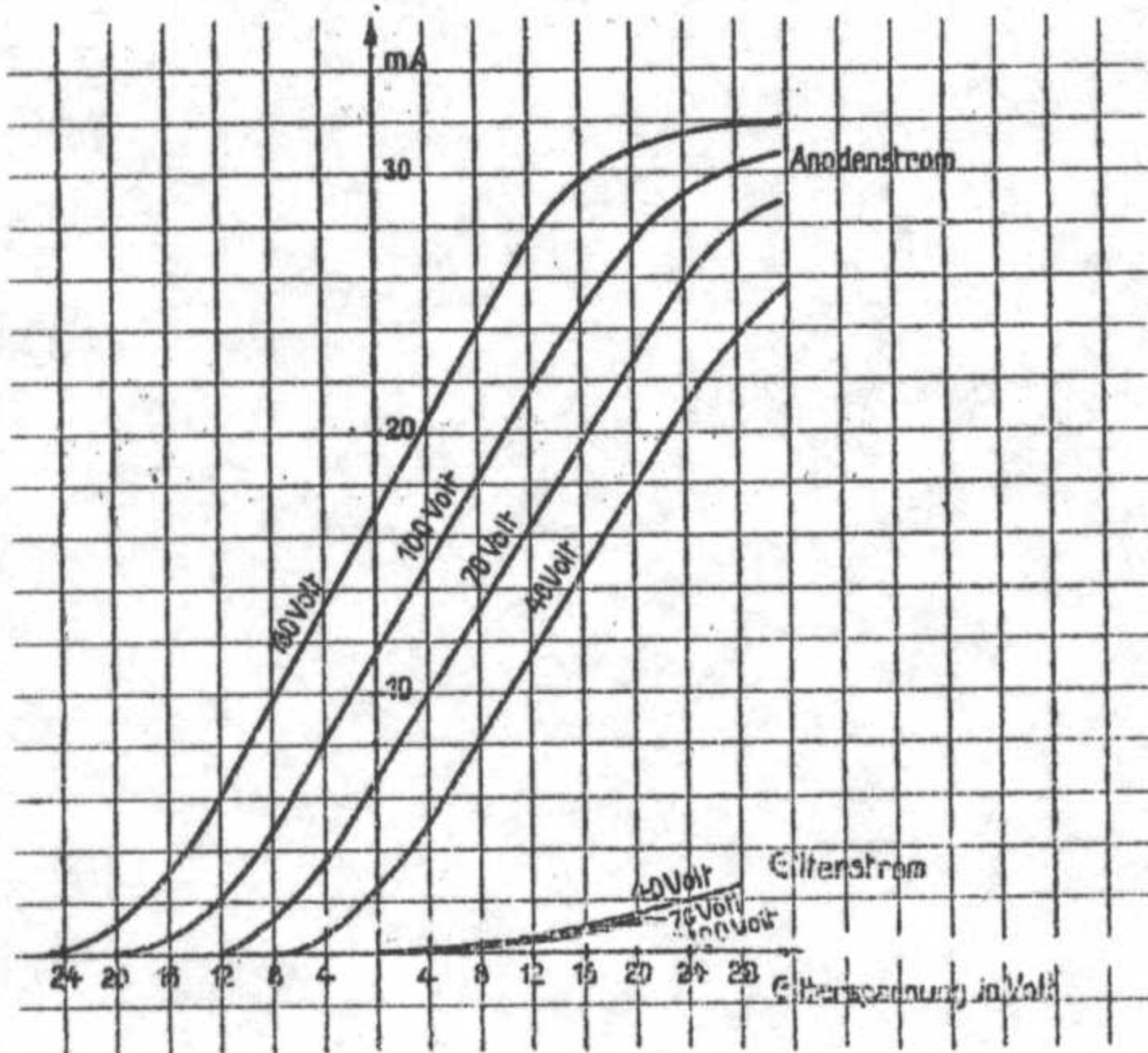


Kurve 4



Valvo Lautsprecher 201 A

Heizspannung ...	=	5—5,5 Volt
Heizstrom ...	=	0,25 Amp.
Anodenspannung	=	50—200 Volt
Emission ...	=	25—30 mA
Steilheit . . .	=	1 mA/Volt
Durchgriff ...	=	18 %
Innerer Widerstand	=	ca. 5500 Ω
Güte (Barkhausen)	=	$5,5 \times 10^{-8}$ Watt/Volt ²

Valvo Lautsprecher 201 B

Heizspannung ...	=	3,5—4 Volt
Heizstrom ...	=	0,32 Amp.
Anodenspannung	=	50—200 Volt
Emission ...	=	25—30 mA
Steilheit . . .	=	1 mA/Volt
Durchgriff ...	=	18 %
Innerer Widerstand	=	ca. 5500 Ω
Güte (Barkhausen)	=	$5,5 \times 10^{-8}$ Watt/Volt ²